

RaemongRaein  
Creates New Value

2018년 11월

## ▶ 인사말

**“사람”과 “꿈”이 오는 드라마를 만들어 갑니다.**

한 편의 드라마는...  
사랑과 행복을 전합니다.  
그것은 가슴 따뜻한 감동을 줍니다.  
그것은 희망의 꿈을 키우는 기쁨을 선사합니다.

한 편의 드라마를 만든다는 것...  
그것은 단순한 영상 제작물을 만들어내는 것을 의미하지 않습니다.  
래몽래인은 드라마를 통해 “사람이 오고 꿈이 오는 희망의 세계”를 그리고자 합니다.

하루가 다르게 쏟아져 나오는 수많은 콘텐츠 속에서,  
래몽래인은 세상을 좀 더 밝게 만들 수 있는 따뜻하고 창의적인 콘텐츠를 만들고,  
사랑, 꿈, 희망을 줄 수 있는 감동이 있는 이야기를 전달하고 싶습니다.

(주)래몽래인 대표이사 김동래



# 목차 / Contents

## I

### 회사개요

1. 일반현황
2. 주요연혁
3. 조직도
4. 관제회사
5. 재무현황

## II

### 사업현황

1. 드라마제작
2. 매니지먼트
3. 해외사업

## III

### 사업전략 및 계획

1. 경쟁력
2. 비전 및 경영목표
3. 성장전략



RaemongRaein

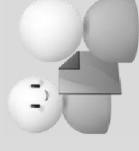


## I

### 회사개요

1. 일반현황
2. 주요연혁
3. 조직도
4. 관계회사
5. 재무현황

# 1. 일반현황



## 회사소개

래몽래인은 독창적인 기획력과 차별화된 제작 노하우를 바탕으로 해외 공동제작까지 그 활동 영역을 확장시켜 왔습니다. 앞으로 뉴미디어 콘텐츠 제작과 매니지먼트까지 K-culture를 선도할 수 있는 종합미디어 그룹으로의 도약을 위해 최선을 다하겠습니다.

## 대표이사 김동래



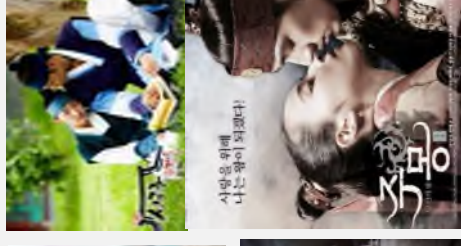
## 주요 경력

- 2002. 4. (주)휴엔터테인먼트 대표이사
- 2004. 1. (주)휴픽처스 대표이사
- 2006. 2. (주)올리브나인 부사장,  
드라마 제작총괄
- 2012.12. (주)래몽래인 대표이사

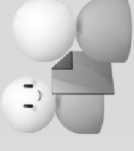
## 대표 작품

프라하의 연인, 주몽, 황진이, 위대한 유산  
미스터 굿바이, 불량주부, 쾌도홍길동  
성균관스캔들, 어셈블리, 야경꾼일지  
엽기적인그녀, 의문의일승 등 30여편

▶ 회사명	주식회사 래몽래인
▶ 대표이사	김동래
▶ 설립일	2007년 3월 2일
▶ 자본금	1,013 백만원
▶ 주소	서울특별시 강남구 인주로 729, 12층
▶ 홈페이지	www.raemongraein.co.kr



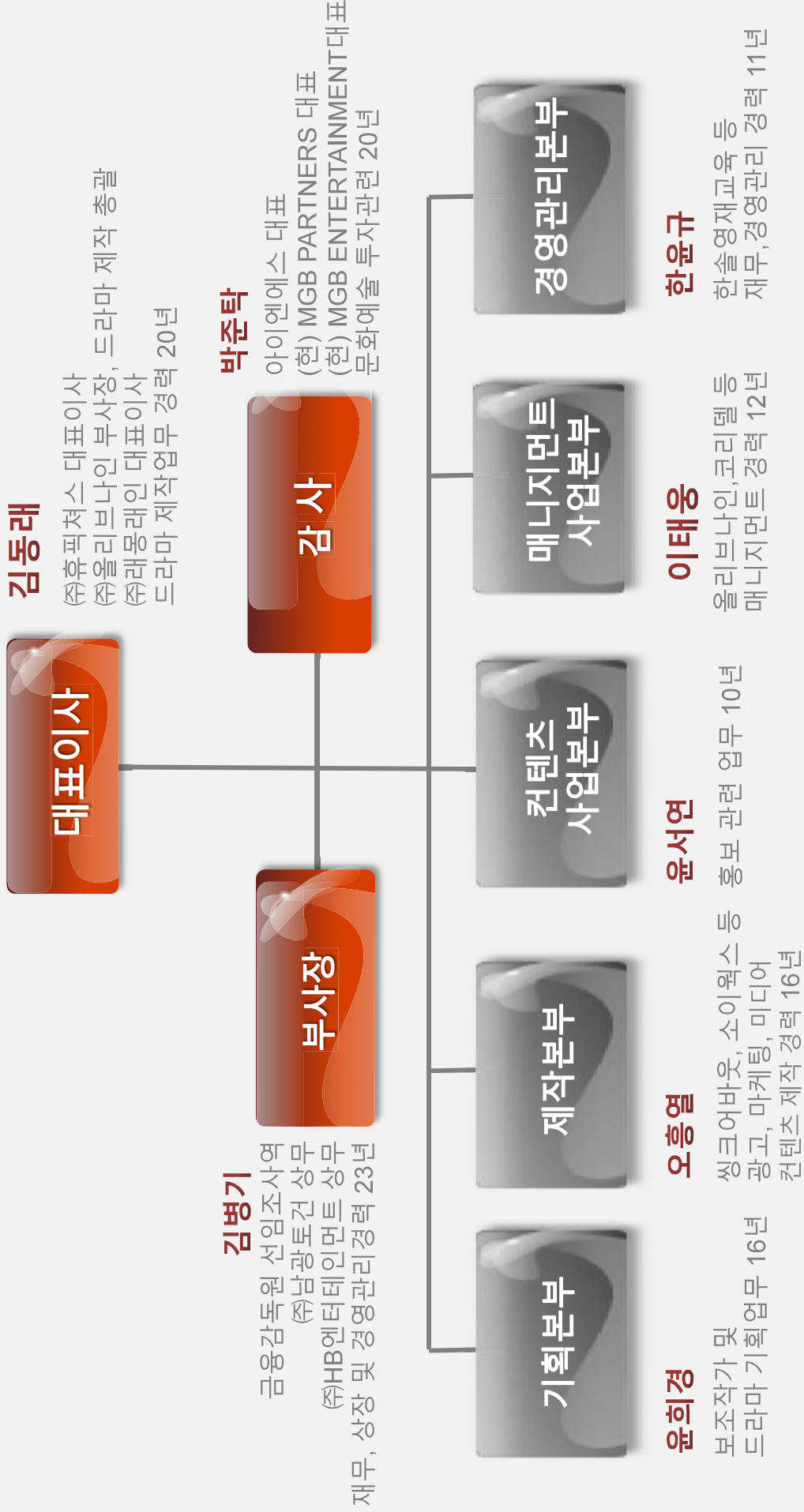
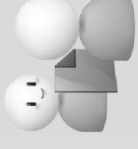
## 2. 주요연혁



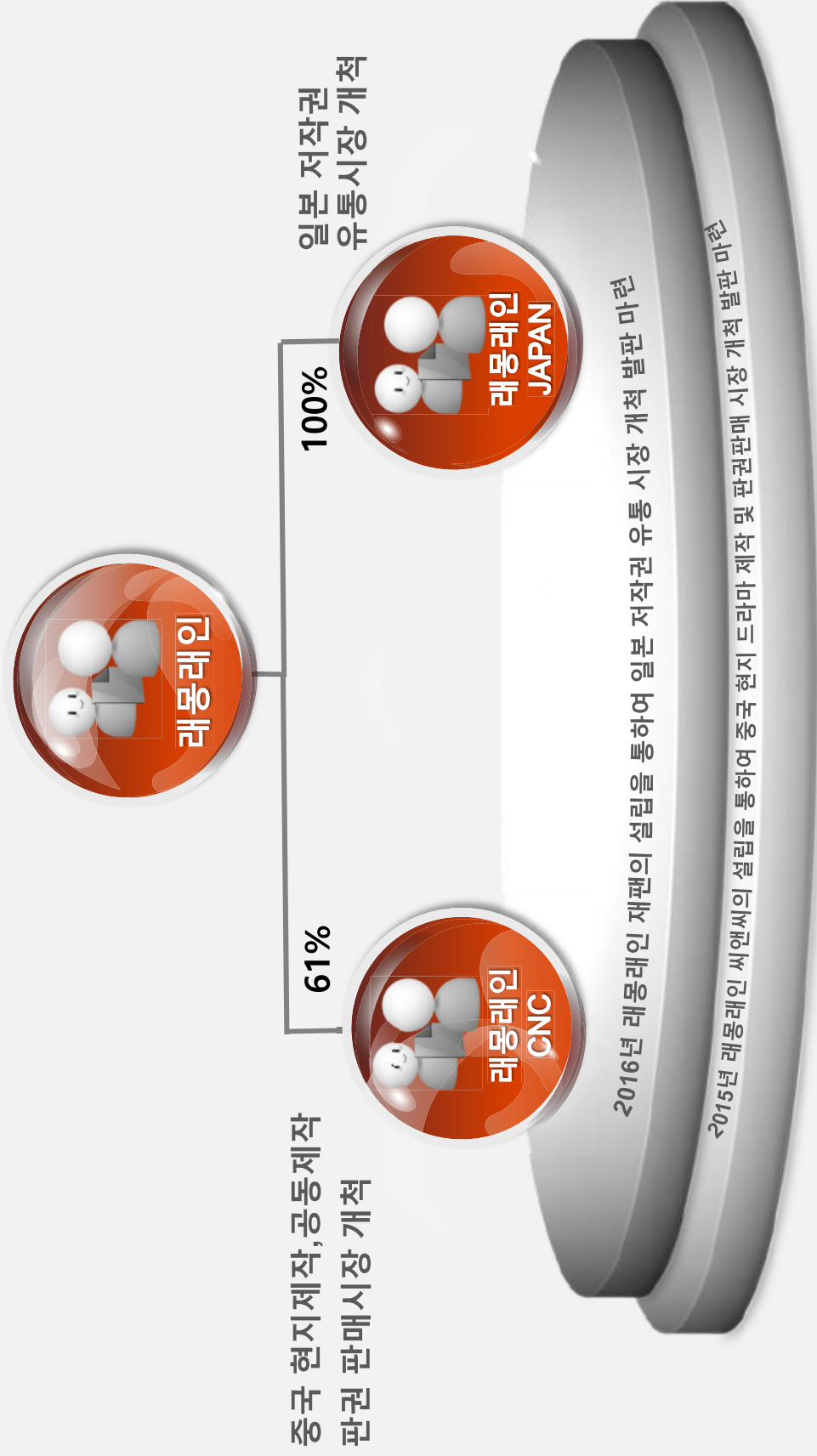
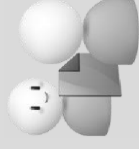
Company Overview



# 3. 조직도



# 4. 관계회사





## 5. 재무현황

### 재무상태표

(단위 : 백만원)

구 분	2017	2016
유동자산	2,075	22,033
비유동자산	10,489	1,774
자산총계	12,564	23,808
유동부채	11,372	11,095
비유동부채	2,174	1,957
부채 총계	9,198	13,052
자본금	943	943
자본 잉여금	17,661	17,661
이익 잉여금	(8,547)	(8,547)
자본총계	1,192	10,755

### 손익계산서

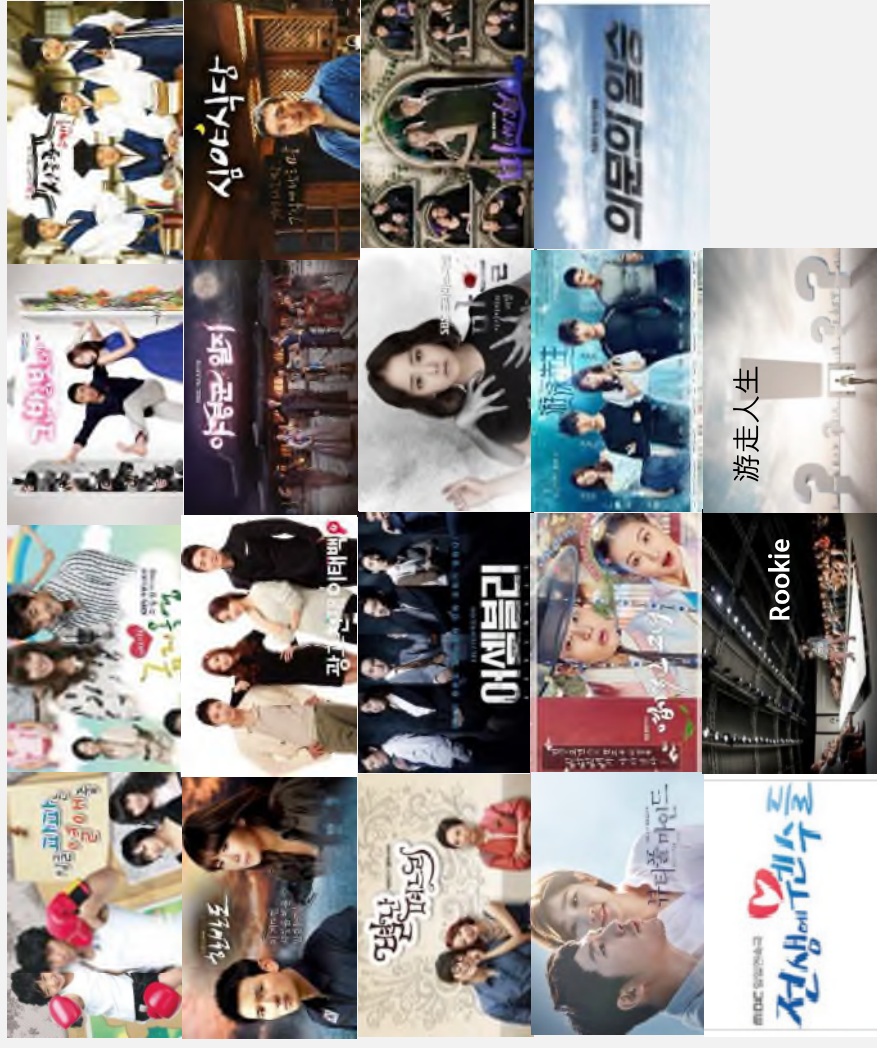
(단위 : 백만원)

구 분	2017	2016	2015
매출액	18,122	14,194	15,404
매출원가	23,196	11,225	13,083
매출총이익	-5,074	2,968	2,321
판매비	3,190	2,444	1,802
영업이익	-8,263	524	519
기타 수익	31	697	93
기타 비용	(2,224)	(307)	(6,917)
법인세 차감전 이익	(10,456)	914	(6,314)
당기순이익	(10,213)	648	(7,233)

- ▶ 2017년 중국 수출시장 중단으로 콘텐츠 판매 대금 미입금, 중국 신규사업 중단 등으로 대규모 적자 시현하였으나,
- ▶ 사드 정국에도 중국 현지드라마 제작 완료, 지속적인 국내 편성, 해외 마케팅 강화 등으로 경쟁력 확보

# II 사업현황

1. 드라마 제작
2. 매니지먼트
3. 해외사업



# 1. 드라마 제작

## 1. <성균관스캔들> 등 Killer Contents 제작 노하우

- 작가, 감독, 배우 등 패키징을 통하여 기획, 제작
- 국내 및 글로벌 해외 시장을 겨냥한 킬러 콘텐츠 제작

## 2. 설립 후, 드라마 연평균 2편 제작, 기획 및 편성능력

- 국내 지상파 3사, tvN 등에 안정적인 방송 편성이 가능한 다수의 작가와 전속계약 체결
- 대표 작품은 신인작가 발굴과 개발, 기획능력을 바탕으로 제작

## 3. 중국 등 글로벌 드라마 연간 1편 이상 제작 추진

- 2017년 1편, 2018년 2편 등 중국 방송사, 제작사 및 투자자와의 공동제작 or 외주제작
- 래몽래인CNC, 래몽래인Japan을 통하여 중국, 일본 판권판매시장 발굴 및 현지화 추진

## 4. 뉴미디어 플랫폼을 활용하는 콘텐츠 제작 추진

- 웹, 모바일 드라마 등 뉴미디어 플랫폼을 활용한 Digital Contents 제작을 통하여 채널, 매출 다변화

# 1. 드라마 제작 (컨텐츠 기획)

## 다양한 장르의 컨텐츠 기획, 개발

보유작가	대표작품 및 경력
기승태	영화[강력3반], [잔혹한 출근]각본, KBS [조선총잡이]원안
김지은	SBS [순결한 당신], [정담동 스캔들], MBC[결혼합시다] [전생에웹수들]
김태희	KBS [뷰티풀 마인드], [성균관 스캔들], [대왕세종],
박계옥	KBS [감격시대] [투명인간 최장수] SBS [바보엄마] [카인과 아벨]
박지현	MBC [이브의 모든 것] [행복을 주는 사람] [잘났어 정말]
변원미	영화 [종독] [열 한번째 엄마] MBC [왕초]
유남경	SBS [아테나] KBS [올드미스 다이아리] tvN [꽃할배 수사대]
이현주	KBS [학교2013] MBC [오만과 편견] [심야병원] SBS [의문의일승]
임선희	SBS [우리 집에 왜 왔니]
문지영	SBS [스타일] TvN [후아유] 등 다수 집필

보유원작	장르	특이사항
백넘버	소설	2015 대한민국 전자출판대상 수상
오늘 사랑을 시작합니다	일본만화	누적발행 1,000만부, 2012년 영화제작 흥행작
궁에는 개꽃이 산다	소설	누적발행 20쇄 인기 로맨스
미치도록 너만을	소설	네이버 웹소설 누적조회 3,500만 화제작
재벌집 막내아들	웹소설	문피아 2017 best awards 1위 수상작

안정적  
방송  
편성

# 1. 드라마 제작 (컨텐츠 기획)

## 작가발굴 시스템

**신인작가 인턴쉽**  
 신인작가의 작품을  
 개별 1:1 검토 및  
 개별 모니터링

**작가발굴 전문화**  
 신인작가 지원 접수 및 검토  
 신인작가 기획 및 개발 지원

**탁월한 기획력에 따른 편성**  
 래몽래인이 신인작가들과 함께  
 작품기획 및 개발

(주)래몽래인은 작가의 발굴과 개발, 기획 능력에 탁월한 경쟁력을 확보하고 있습니다.

발굴작가	주요 작품	현황
신아인	한중합작드라마 [남만쌍쌍] 중국드라마 [니저마에야]	차기작 준비중
윤효제	패션70, 서울 1945, 자명고 등 드라마 기획	[업기적인 그녀] 집필 완료
류성희	SBS 특집극 [사건번호 113] 및 추리소설 다수 집필	차기작 준비중
최경희	SBS [온에어] [시크릿가든] [시티홀] 등 보조작가	차기작 준비중

# 1. 드라마 제작 (국내제작 Line-up)

## ① 전설의 스타

아이 돌을 키우는 첩보요원 출신 평범한 가정주부의 은밀하고 비장한 알바! 그곳에서 예상치 못하게 피어나는 로맨스! 뛰어난 두뇌, 강철 체력, 미모까지 겸비한 전직 첩보요원에게 국가에서 은밀한 알바 제안이 온다. 과연 주부와 첩보원 생활을 양립하며 아무에게도 들키지 않고 무사히 미션을 클리어 할 수 있을까?

**방영**

2019년 상반기 목표

**형식**

70분 X 16부작 미니

**장르**

로맨틱 코미디

**극본**

이윤미



# 1. 드라마 제작 (국내제작 Line-up)

## ② 재벌집 막내아들

대한민국 최고의 대기업 순양그룹 총수 일가의 사건사고를 처리하던 머슴 '윤현우'에서 자신을 죽인 순양그룹 막내손자 '진도준'으로 회귀하다!  
30년 전으로 돌아간 '진도준'은 어떤 삶을 살게 될까? 그는 과연 '윤현우'의 복수를 할 수 있을까?

### 방영

2019년 상반기 목표

### 형식

70분 X 24부작

### 장르

회귀판타지, 복수

### 극본

류성희



# 1. 드라마 제작 (국내제작 Line-up)

## ③ 오늘 사랑을 시작합니다

같은 이름을 가진 두 남녀, 자신의 외모는 포기했지만 친구들을 예쁘게 꾸며주는 재능을 가진 외포자 여자아이와 최고의 인기보이그룹 센터인 아이돌 스타가 뛰이면서 벌어지는 좌충우돌 하이틴로맨스. 꿈을 향해 달려가는 10대 청춘들의 설레는 로맨스가 시작된다!

<b>방영</b>	2019년 상반기 목표
<b>형식</b>	70분 X 16부작 미니
<b>장르</b>	학원물, 로맨스 코미디
<b>극본</b>	문지영
<b>원작</b>	미나미 카난 / 소학관



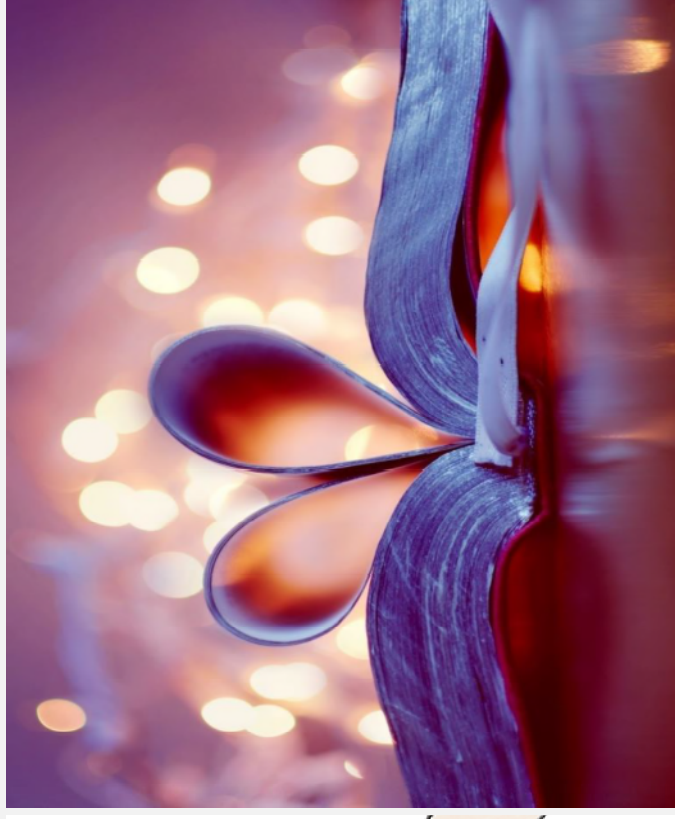


# 1. 드라마 제작 (국내제작 Line-up)

## ④ 메모리 (Memory)

타인의 기억이 보이기 시작한, 기억을 보는 여자와 기억을 잃어버린 남자!  
피할 수 없는 두 남녀의 운명같은 기억 찾기 로맨스가 찾아온다!

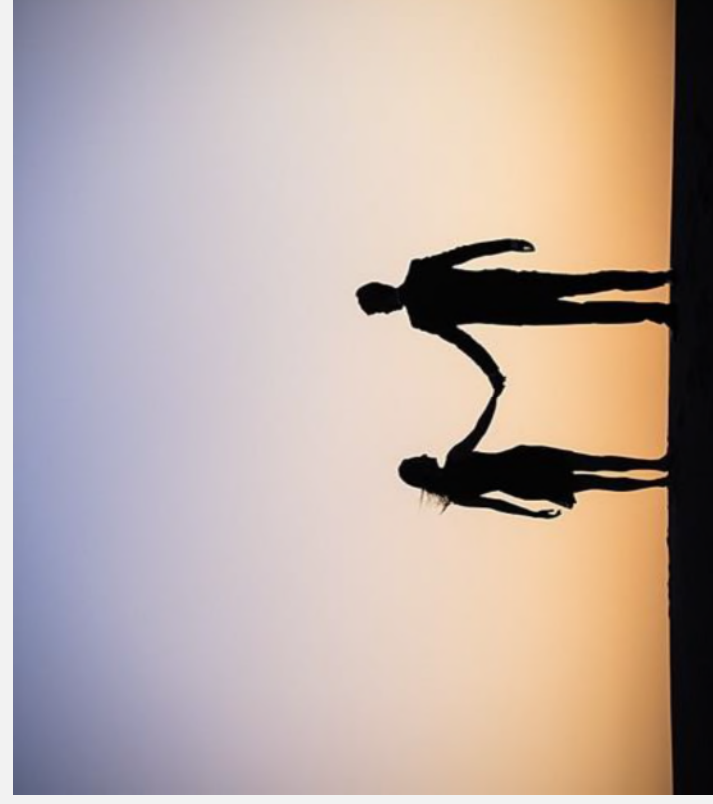
<b>방영</b>
2019년 하반기 목표
<b>형식</b>
70분 X 16부작 미니
<b>장르</b>
로맨스 / 판타지
<b>극본</b>
유남경



# 1. 드라마 제작 (국내제작 Line-up)

## ⑤ 다음 생엔 만수르

사라진 동생을 기다리는 복덕방 여주인 앞에 나타난 미스터리한 형사!  
실종된 동생을 둘러싼 미스터리와 동네에서 일어나는 작지만 누군가에게는 꼭 해결되어야 하는 사건들을 파헤치면서 벌어지는 두 남녀의 휴먼멜로수사극.



**방영**

2019년 하반기 목표

**형식**

70분 X 20부작 미니

**장르**

휴먼 / 멜로

**극본**

이현주

# 1. 드라마 제작 (국내제작 Line-up)

## ⑥ 백넘버

의문의 교통사고 후, 다른 사람의 등에서 남은 생의 숫자를 볼 수 있게 되고, 사람들의 생사에 개입하게 되는 남자, 타인의 생사에 관여치 않기로 하지만, 짙은 스모키 화장의 미스터리한 여인과 얽히면서 사람의 수명을 보는 남자와 인간보다 더 인간적인 저승사자들의 좌충우돌 동거생활이 펼쳐진다.

<b>방영</b>	2019년 하반기 목표
<b>형식</b>	70분 X 12부작
<b>장르</b>	판타지 / 로맨스 / 액션
<b>극본</b>	윤효제
<b>원작</b>	임선경 / 2015 대한민국 전자출판대상 수상작


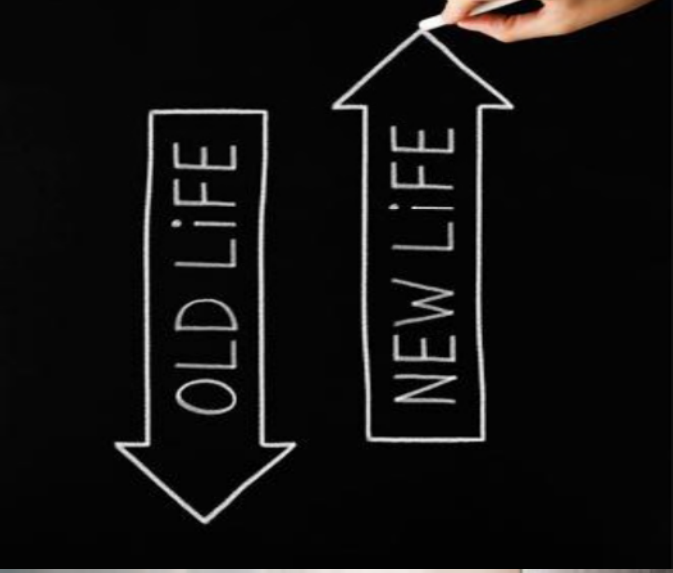


# 1. 드라마 제작 (해외제작 Line-up)

## ⑦ 유주인생 (游走人生)

타임슬립? 영혼빙의? 이번엔 차원 change다!  
 누구나 부러워하는 삶을 살던 변호사, 다른 차원의 세상으로 뚝 떨어지면서 막장인생으로 다른 차원에 살게 된다.  
 어떻게 오게 된 건지.. 어떻게 돌아가야 하는지.. 의문에 의문이 쌓여가던 중에 나타난 이전 세계의 살인사건 용의자!  
 자신에게 던져진 실타래를 풀고 원래 삶으로 돌아갈 수 있을까?

<b>방영</b>	2019년 상반기(아이치이)
<b>형식</b>	40분 X 36부작
<b>장르</b>	휴먼 / 판타지 / 액션
<b>극본</b>	기승태, 안서정
<b>제작</b>	2018년 하반기 (진행중)

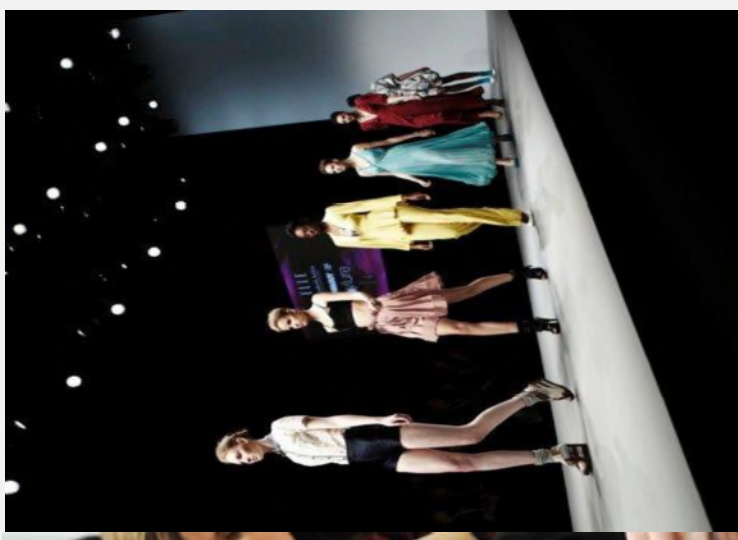



# 1. 드라마 제작 (해외제작 Line-up)

## ⑧ 루키 (Rookie)

화려한 스테이지를 걷는 탑모델! 꿈과 사랑의 런웨이가 지금부터 펼쳐진다!  
패션 모델을 배경으로 조금은 부족한 루키들의 화려한 변신, 설레는 로맨스, 눈부신 성장을 보여준다!

<b>방영</b>	2019년 상반기(아이치이)
<b>형식</b>	45분 X 36부작
<b>장르</b>	로맨스 / 성장
<b>극본</b>	김지은
<b>제작</b>	2018년 하반기 (진행중)



# 1. 드라마 제작 (Production Portfolio)

● 10년간 17개의 드라마를 지속적으로 제작, 역량 있는 작가 영입

2008년	2009년	2010년	2012년	2013년
				
2014년	2015년		2019년	
				
2016년	2017년 ~ 2018년			
				

# 1. 드라마 제작 (대표 작품)

## ● 성균관 스캔들



- ▶ 방 송 **KBS 월화드라마**
- ▶ 방 영 2010.8.30일 ~ 2010.11.2일
- ▶ 제작진 연출 김원석, 황인혁  
극본 김태희
- ▶ 출연진 박유천, 박민영, 송중기, 유아인,  
조성하, 김갑수, 이재용 등

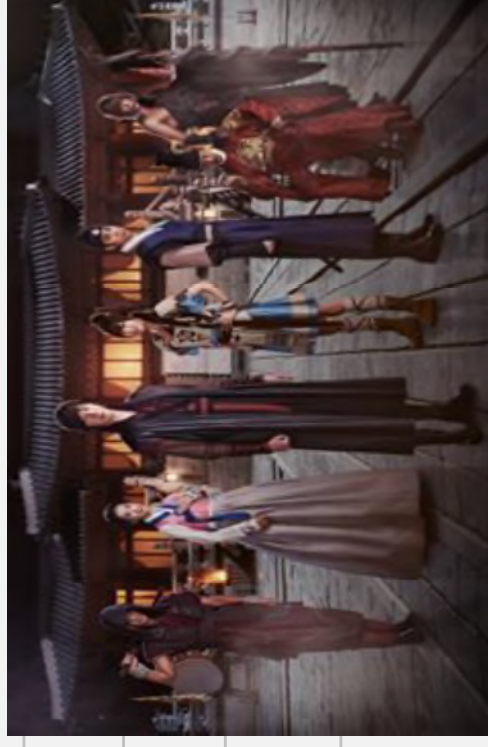
## ● 광고천재 이태백



- ▶ 방 송 **KBS 월화드라마**
- ▶ 방 영 2013.2.4일 ~ 2013.3.26일
- ▶ 제작진 연출 박기호, 이수연  
극본 설준석, 이재하, 이윤중
- ▶ 출연진 진구, 박하선, 조현재, 한채영,  
고창석, 곽희성, 한선화 등

# 1. 드라마 제작 (대표 작품)

## 야경꾼일지



- ▶ 방 승 **MBC 월화드라마**
- ▶ 방 영 2014.8.4일 ~ 2010.10.21일
- ▶ 제작진 연출 이주환, 윤지훈  
극본 유동윤, 방지영, 김선희
- ▶ 출연진 정일우, 정윤호, 고성희, 서예지,  
김성오, 김홍수 등

## 별난 며느리



- ▶ 방 승 **KBS 월화드라마**
- ▶ 방 영 2015.8.17일 ~ 2015.9.22일
- ▶ 제작진 연출 이덕건, 박만영  
극본 문선희, 유남경
- ▶ 출연진 다솜, 고두심, 류수영, 기태영, 김보연,  
이문희, 광희성, 정다슬 등



# 1. 드라마 제작 (대표 작품)

## ● 업기적인 그녀



- ▶ 방 송 **SBS 월화 미니시리즈**
- ▶ 방 영 2017.5.29일 ~ 2017.7.18일
- ▶ 제작진 연출 오진석, 남태진  
극본 윤효제
- ▶ 출연진 주원, 오연서, 이정신, 김윤혜, 손창민, 정웅인, 윤세아, 심형탁 등

## ● 뷰티풀 보이즈



- ▶ 방 송 **중국 절강위성(예정)**
- ▶ 방 영 2018년 하반기 예정
- ▶ 제작진 연출 이정표, 윤지훈  
극본 묵연희
- ▶ 출연진 Mike, 鞠婧祎(주징이), 严禹豪(엔위하오), 张沙沙(장사사), 谭纯依(탄춘이), 胡兵(후빙) 등

# 1. 드라마 제작 (대표 작품)

## ● 전생에 웬수들



▶ 방송	<b>MBC 일일드라마</b>
▶ 방영	2017.11.27일 ~ 2018.6.1일
▶ 제작진	연출 김흥동 극본 김지은
▶ 출연진	최윤영, 구원, 안재모, 한진희, 이상아, 금보라, 이보희 등

## ● 의문의 일승



▶ 방송	<b>SBS 월화 미니시리즈</b>
▶ 방영	2017.11.27일 ~ 2018.1.30일
▶ 제작진	연출 신경수 극본 이현주
▶ 출연진	윤균상, 정혜성, 김희원, 도기석, 강신호, 최원영, 임현식 등

# 1. 드라마 제작 (뉴미디어 콘텐츠)

## ● 뉴미디어 플랫폼을 활용한 콘텐츠 제작 - 매출 다변화

오리지널 콘텐츠	플랫폼사의 자체 제작 콘텐츠로 경쟁력 확보, 성장동력으로 활용 넷플릭스 <HOUSE of CARDS>, 네이버 <에이틴>, SKB옥수수 <회사를 그만두는 최고의 순간> 등
브랜드 콘텐츠	디지털매체의 급속한 성장으로 능동적 정보검색이 활성화, 기존 상업광고에 대한 거부감과 회피도가 높아짐에 따라 브랜드 메시지를 영화, 방송 등의 콘텐츠안에 자연스럽게 녹여내는 콘텐츠 현대차 웹무비 <투근>, 삼성 웨드라마 <열정, 도전, 긍정의 힘>, 현대건설 <설레는 직딩청춘, 현대건설>
OTT 시장 공략	중국 뉴미디어 시장 40% 이상 고성장, 규제완화 기대 - 유쿠, 아이치이 등 뉴미디어 플랫폼 공략



# 1. 드라마 제작 (뉴미디어 콘텐츠)

## ● 웹드라마 제작(2015년 이후)



### < 고벤저스 >

판타지 코믹 히어로물  
배우 마케팅의 새로운 기준  
2018 스타디움엔터테인먼트  
THE MAN BLACK 데뷔 프로젝트



### < Dr. 이안 - 한중합작 웹드라마 >

감성치료 로맨스물  
김영광 산다라박  
이아람 극본(MBC 이리와 안아줘)  
권혁찬 연출(tvN 신데렐라와 네명의 기사, 신사의 품격)  
중국 HYWY그룹 투자, 한국(네이버) 중국(유쿠) 태국(LINE) 동시방영

## II

### 사업현황

1. 드라마 제작
2. 매니지먼트
3. 해외사업



## 2. 매니지먼트

Artist Management

### 정은표

백상예술대상 신인상(1995), 동아연극상 연기상(1995), 대중상 남우조연상(2001)의 수상경력이 말해주는 듯 다양한 작품으로 대중들에게 편안하고 친근한 연기로 사랑받는 배우이며, 연극 뿐만 아니라 스크린과 브라운관을 넘나드는 연기파 배우



### 윤복인

2005년 연극 <갈매기>로 데뷔, 다양한 작품으로 관객들을 만나왔으며 <2012년 비내리는 콜리블랜드>를 직접 연출하기도 한 천상연기자. <2013년 세계의 끝>으로 브라운관 데뷔 후 다양한 작품에서 폭넓은 연기 스펙트럼을 보여준 연기파 여배우



## 2. 매니지먼트

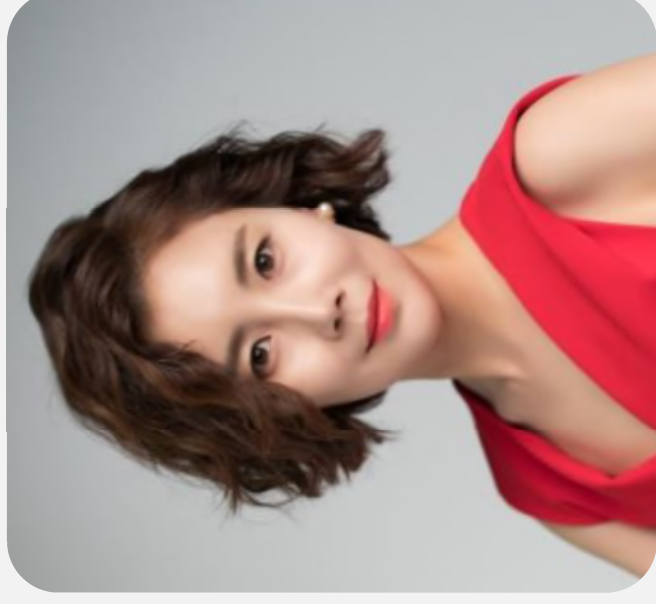
### ◉ 김영필

<2005년 연극 청춘예찬>으로 데뷔한 이래 약 20여편의 작품에서 다양한 연기를 보여주었으며, 10여편의 영화와 10여편의 드라마에서도 인상깊은 연기로 대중들에 인정받는 연기자 배우



### ◉ 이미윤

2006년 <연극 장군슈퍼>로 데뷔했으며 연극뿐만 아니라 다수의 드라마 영화에서 조연으로 편안하고 친근한 이미지로 이름을 알려온 항상 긍정적인 연기와 배우.



## 2. 매니지먼트

### ● 표혜림

대학내일 793호 표지모델을 시작으로 CJ DIAL TV <슬기로운 여자생활 > 로 데뷔, 이니스프리 바이럴광고 및 뽕차비디오 시즌2에 캐스팅되어 활동영역을 넓혀가는 밝은 에너지를 가진 신인 여배우.



### ● 이규한

수려한 외모와 안정감 있는 연기로 다양한 작품에서 활약한 이규한은 예능 프로그램을 통해서도 센스 있는 입담을 뽐내며 맹활약하고 있으며, 또한 타고난 패션 센스와 다채로운 매력을 뽐내는 배우





## 2. 매니지먼트

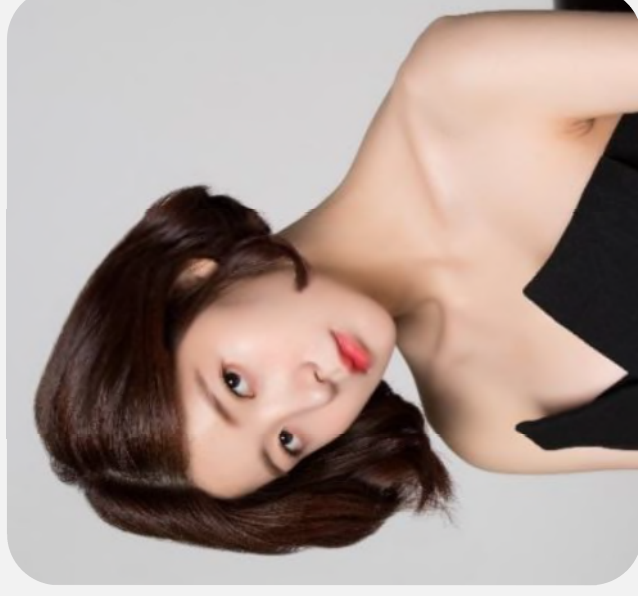
### ● 장준웅

2011년 연극 <호두까기 인형>으로 데뷔후 다양한 연극 작품으로 무대에서 웃음을 주는 배우로 관객들을 만나온 연기파 신인배우.



### ● 청하은

2016년 KBS <저하늘의 태양이>로 데뷔했으며, 발랄하고 특특튀는 상큼함과 밝고 긍정적인 에너지를 가진 신인으로 서 외모 못지 않게 연기력을 겸비한 여배우.



## 2. 매니지먼트

### ● 광희성

많은 작품의 주연, 조연으로 나이답지 않은 넓은 연기 스펙트럼을 가진 배우, 수준급의 첼로실력을 보유한 로맨틱한 배우



### ● 이현재

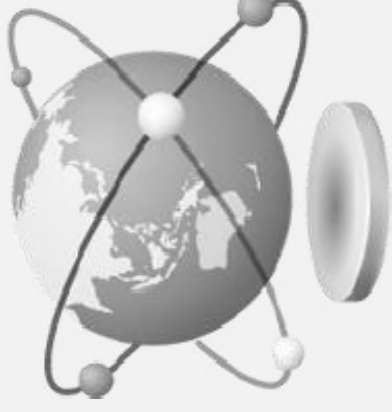
2014년 아이치이 시상식 영화부문 '남자신인상' 수상 (외국인 최초), 최근 중국에서 영화, 드라마, 예능에서 많은 러브콜을 받고 있는 글로벌 Rising star !!



## II

### 사업현황

1. 드라마 제작
2. 매니지먼트
3. 해외사업





### 3. 해외사업

#### ○ Global Contents 사업

래몽래인은 참신한 기획력과 제작 노하우를 바탕으로 자사가 보유한 중국, 일본 네트워크를 기반으로 다양한 콘텐츠 비즈니스를 통해 한류확산과 글로벌 경쟁력을 강화해 나가고 있습니다.

#### ◎ 중국 드라마 현지제작, 공동제작, 판권판매시장 개척



#### ◎ 일본 저작권 유통시장 개척

- '엽기적인 그녀' 등 자체제작 및 타사 콘텐츠 일본 판매
- 드라마 판권 공동구매를 위한 일본 파트너십 추진
- '오사시' 등 일본 원작을 드라마화 하기 위한 제작투자 유치



### 3. 해외사업

#### ○ 해외 공연사업

(주)래몽래인은 콘텐츠 발굴, 개발능력과 해외 네트워크를 기반으로 다양한 해외 프로모션 및 공연사업을 진행중입니다.

펜타곤 동경공연(2017.11.18일)



제프버넷 서울공연(2017.11.19일)



BAP 동경공연(201.1.27일)



- SBS인기가요 도쿄돔 공연 등 수익성 위주로 선별하여 추진 예정
- 안정적인 이벤트 사업을 위한 한류 팬클럽 사업 추진(미디어보이 등 일본 파트너와 협력)

## III

### 사업전략 및 계획

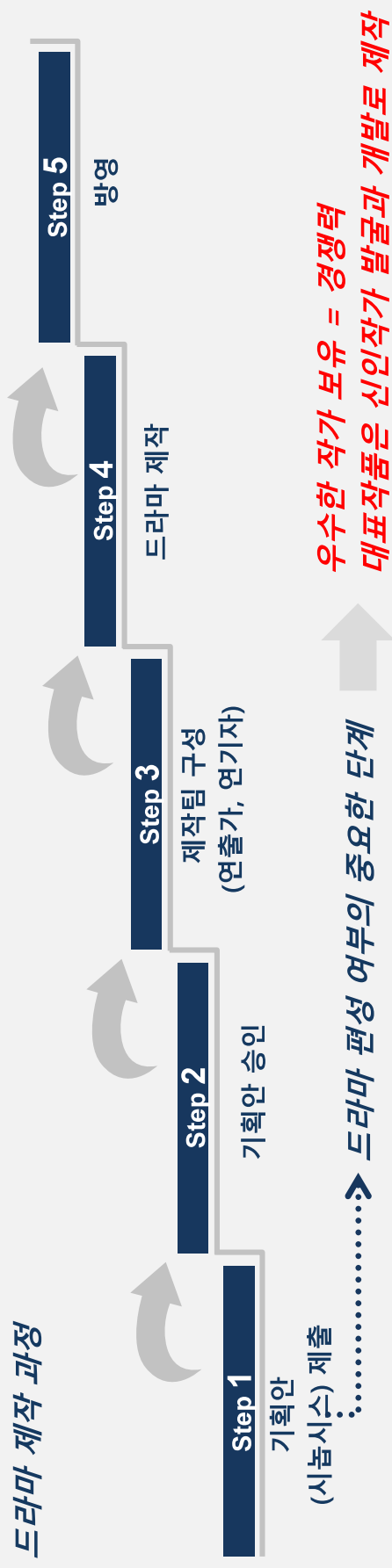
1. 경쟁력
2. 비전 및 경영목표
3. 성장전략



# 1. 경쟁력

## ○ 기획력 및 우수한 작가 보유

### 드라마 제작 과정



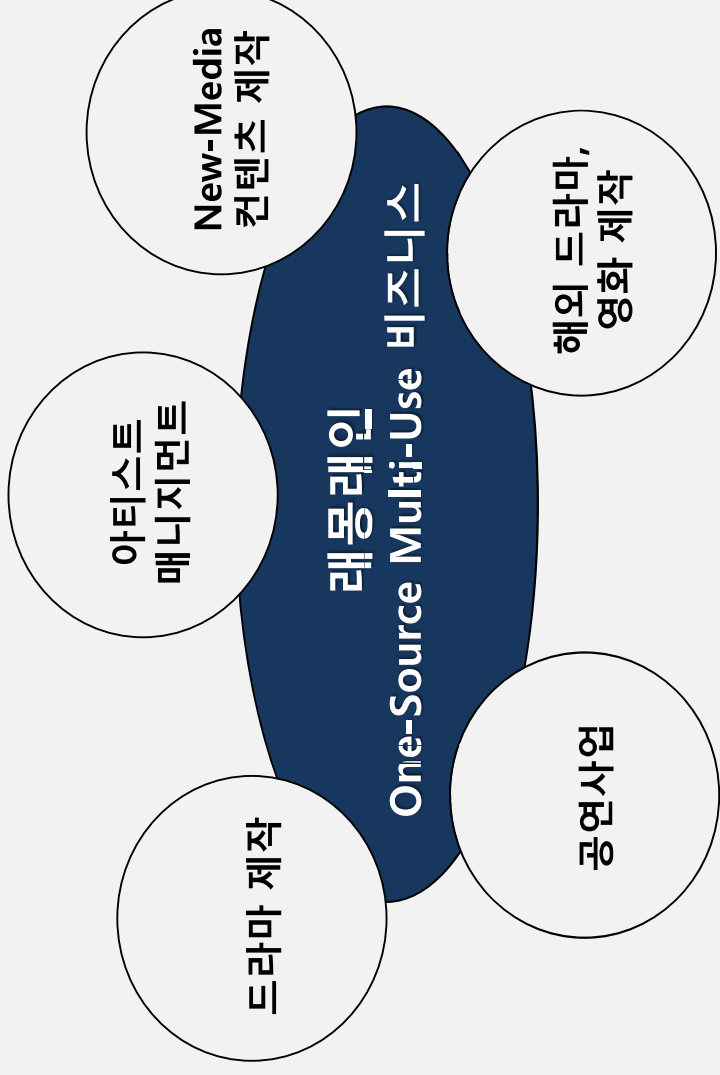
## ○ 성공관스캔들 등 Killer Contents 제작 및 편성능력

- 콘텐츠 제작 경쟁력, 우수한 섭외능력, 효율적인 제작비 관리 시스템
- 매년 2편 이상의 드라마 제작, 국내 지상파 3사, TV조선 등 다양한 매체에 편성, 제작
- 국내 및 글로벌 해외 시장을 겨냥한 킬러 콘텐츠 제작

## 2. 비전 및 경영목표

**비전** “꿈과 희망을 주는 초우량 종합 콘텐츠 기업”

**2018년 경영목표** “제2의 도약을 위한 기업경쟁력 제고  
(성과관리, 사업확대, 해외시장 구축, 신성장동력 발굴)





### 3. 성장전략



# 래몽래인

